

PUR Schelle mit Gewindeanschluss Type KS-A

NW 8 - 400

RG 250 kg/m³, Isolierung je nach Nennweite

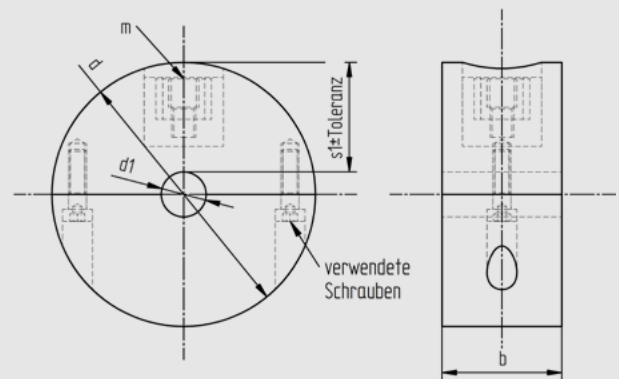
Gedämmte Rohrschelle aus PUR-Hartschaum mit eingeschäumtem, verzinktem Stahlbügel und Kautschukeinlage an den Innenflächen.

thermische Entkoppelung auf höchstem Niveau; schnelle, leichte Montage; abgestimmte Gewindeanschlüsse; verzinkte Stahlbügel; keine Dichtpaste mehr nötig

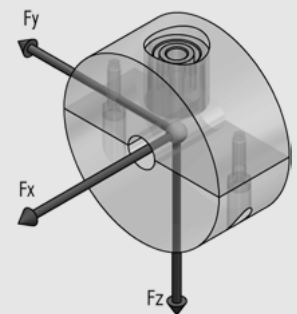
Tatsächliche Abmessungen der Rohrbefestigungen hängen von den einzelnen Profil-/Herstellertoleranzen ab.

Die angegebene, zulässige Belastung Fz ist lt. Hersteller nur am PUR-Schaum anzuwenden!

Technische Änderungen vorbehalten.



d1/s1	d1	Nennweite	s1	d	b	m	verwendete Schrauben	Gewicht kg/Stk.	Fz (kN)
12/30	12	8	36	88	40	G1/2"-M8-M10	6x20	0,18	0,25
16/30	16	10	35	88	40	G1/2"-M8-M10	6x20	0,18	0,27
17/30	17	10	35	88	40	G1/2"-M8-M10	6x20	0,18	0,27
18/30	18	10	35	88	40	G1/2"-M8-M10	6x20	0,18	0,28
21/30	21	10	33	88	40	G1/2"-M8-M10	6x20	0,18	0,33
22/30	22	15	33	88	40	G1/2"-M8-M10	6x20	0,18	0,34
27/30	27	20	30	88	40	G1/2"-M8-M10	6x20	0,18	0,42
28/30	28	20	30	88	40	G1/2"-M8-M10	6x20	0,18	0,44
34/30	34	25	30	94	40	G1/2"-M8-M10	6x20	0,19	0,53
35/30	35	25	30	95	40	G1/2"-M8-M10	6x20	0,19	0,55
43/30	43	32	30	104	40	G1/2"-M8-M10	6x20	0,20	0,66
49/30	49	40	30	110	40	G1/2"-M8-M10	6x20	0,20	0,75
54/30	54	50	31	116	40	G1/2"-M8-M10	6x20	0,24	0,87
57/30	57	50	30	117	40	G1/2"-M8-M10	6x20	0,24	0,89
61/30	61	50	30	121	50	G1/2"-M8-M10	6x20	0,30	1,20
64/30	64	50	28	120	50	G1/2"-M8-M10	6x20	0,30	1,24
77/30	77	65	30	136	50	G1/2"-M8-M10	8x25	0,42	1,48
89/30	89	80	30	149	50	G1/2"-M8-M10	8x25	0,46	1,73
108/40	108	100	40	188	60	G1/2"-M8-M10	8x25	1,00	2,53
115/40	115	100	40	195	60	G1/2"-M8-M10	8x25	1,03	2,67
133/40	133	125	42	221	60	G1/2"-M8-M10	8x25	1,19	3,11
140/40	140	125	38	221	60	G1/2"-M8-M10	8x25	1,17	3,27
159/40	159	150	37	239	60	G1/2"-M10	10x25	1,28	3,72
169/40	169	150	37	250	60	G1/2"-M10	10x25	1,35	4,40
196/70	196	175	72	341	100	G3/4"-M16	10x25	2,40	4,30
204/70	204	200	69	341	100	G3/4"-M16	10x25	2,45	5,20
220/60	220	200	60	340	100	G3/4"-M16	10x25	3,29	5,26
254/70	254	250	71	396	100	G3/4"-M20	12x40	5,45	6,00
273/60	273	250	60	396	100	G3/4"-M20	12x40	5,31	7,00
324/60	324	300	60	445	100	G3/4"-M20	12x40	5,31	7,80
356/60	356	350	58	478	100	G3/4"-M20	12x40	6,75	8,00
407/60	407	400	62	532	120	G3/4"-M20	12x40	9,24	8,00



	PUR 250 für KS-A
PUR-Raumgewicht/Druckfestigkeit	250 kg/m ³
Brandklasse nach DIN 4102	B2
Wärmeleitfähigkeit bei 10°C	0,044 W/(m*K)
Wasserdampfdiffusionswiderstandszahl	ca. 1.500 μ
PUR-Druckfestigkeit bei 23°C	4,3 N/mm ²
Montagetemperatur	+5 °C bis +40 °C
Anwendungstemperatur	-50 °C bis +105 °C