

PUR Schelle für Festpunkt mit Verstärkungsplatte und Druckring Type KS-C

NW 65 - 600

RG 250 kg/m³, Isolierung je nach Nennweite

Druckring aus S235 im Lieferumfang (Edelstahlausführung auf Wunsch möglich)

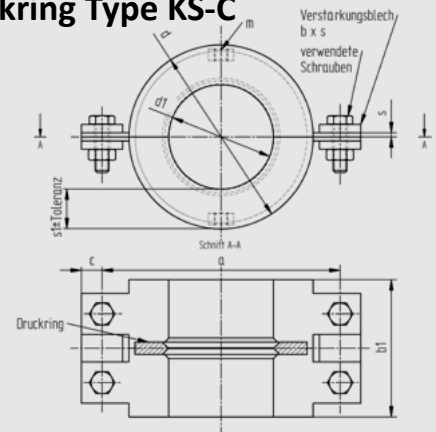
gedämmte Rohrschelle aus PUR-Hartschaum mit eingeschäumtem, verzinktem Stahlbügel
zusätzliches Montageloch bei den Kälteschellen ab Größe 220/60
empfohlene/r Klebstoff/Dichtungspaste: Temati Foster 30-45, Temati MS-5
installieren Sie unter Verwendung der Dichtungspaste/Verklebungspaste eine Barriere gegen
Wasserdampfdiffusion

Polyurethan - frei von HCKW, H-FCKW, PVC, Silikon und Halogenverbindungen

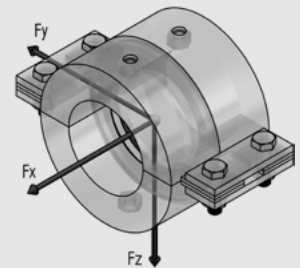
Tatsächliche Abmessungen der Rohrbefestigungen hängen
von den einzelnen Profil-/Herstellertoleranzen ab.

Die angegebene, zulässige Belastung Fx und Fz sind lt. Her-
steller nur am PUR-Schaum anzuwenden!

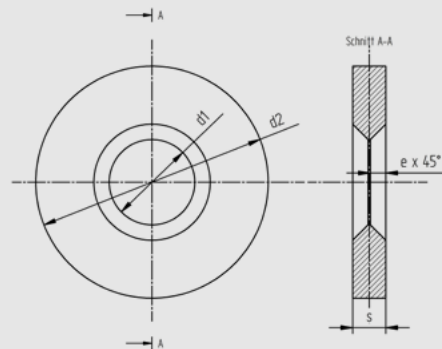
Technische Änderungen vorbehalten.



d1/s1	d1	Nenn- weite	s1	bxs	m	d	b1	c	a	verwendete Schrauben	Gewicht kg/Stk.	Fx (kN)	Fz (kN)
77/30	77	65	30	30x6	M10	134	100	15	173	10x30	2,30	2,50	2,00
89/30	89	80	30	30x6	M10	149	100	15	181	10x30	2,41	3,00	2,30
108/30	108	100	30	30x6	M12	168	120	15	200	12x40	2,80	4,00	3,40
115/40	115	100	40	30x6	M12	195	120	18	238	12x40	4,52	4,00	3,60
133/40	133	125	40	30x6	M12	213	120	18	264	12x40	5,20	4,50	4,10
140/40	140	125	40	30x6	M12	216	120	18	264	12x40	5,66	4,50	4,40
159/40	159	150	40	30x6	M12	239	120	20	279	12x40	5,98	6,00	5,00
169/40	169	150	40	30x6	M12	253	120	20	288	12x40	6,66	6,00	5,20
220/60	220	200	60	40x8	M16	340	200	20	399	12x50	17,46	9,00	11,40
267/60	267	250	60	40x8	M16	393	200	20	453	16x60	21,10	12,00	13,90
273/60	273	250	60	40x8	M16	393	200	20	453	16x60	20,00	12,00	14,20
324/60	324	300	60	40x8	M16	444	200	20	504	16x60	24,20	15,00	16,80
356/60	356	350	60	40x8	M16	476	200	20	536	16x60	30,00	17,00	18,50
368/60	368	350	60	50x8	M16	488	240	20	548	16x60	30,00	17,00	22,90
407/60	407	400	60	50x8	M16	531	240	25	596	16x60	35,00	19,00	25,30
457/60	457	450	60	50x8	M16	577	240	25	647	16x60	40,00	19,00	28,50
508/60	508	500	60	50x8	M16	634	240	25	698	16x60	50,00	20,00	31,70
610/60	610	600	60	50x8	M16	735	280	25	798	16x60	55,00	25,00	44,30



zu verwenden für NW	d1	d2	s	e
65	77,1	125	9	4,2
80	90,3	135	9	4,2
100	109,8	148	9	4,2
100	115,9	175	9	4,2
125	134,8	205	9	4,2
125	141,6	205	9	4,2
150	161,1	215	9	4,2
150	170,5	240	9	4,2
200	221,8	320	10	4,2
250	270,1	360	10	4,2
250	276,2	360	10	4,2
300	327,6	410	12	5,7
350	359,7	455	12	5,7
350	372,2	470	12	5,7
400	411,0	500	14	5,7
450	462,3	540	14	5,7
500	513,6	600	16	7,1
600	616,3	700	18	7,1



	PUR 250 für KS-B
PUR-Raumgewicht/Druckfestigkeit	250 kg/m ³
Brandklasse nach DIN 4102	B2
Wärmeleitfähigkeit bei 10°C	0,044 W/(m*K)
Wasserdampfdiffusionswiderstandszahl	> 1.000 μ
PUR-Druckfestigkeit bei 23°C	4,3 N/mm ²
Montagetemperatur	+5 °C bis +40 °C
Anwendungstemperatur	-50 °C bis +105 °C