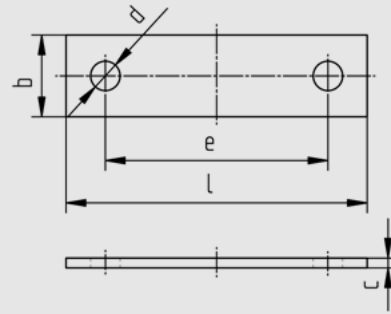


Rohrunterlage Type RUL

für Type RBL ähnlich DIN 3570-A, Polyethylen PEHD
NW 15 - 500

Tatsächliche Abmessungen der Rohrbefestigungen hängen von den einzelnen Profiltoleranzen ab.

Technische Änderungen vorbehalten.



d1	Nennweite	b	c	d	e	l	Gewicht kg/Stk.
22	15	30	5	9	35	65	0,01
27	20	30	5	9	40	70	0,01
34	25	30	5	9	48	78	0,01
43	32	30	5	9	56	86	0,01
49	40	30	5	9	62	92	0,01
53	50	30	5	11,5	68	98	0,01
61	50	30	5	11,5	76	106	0,02
68	65	30	5	11,5	82	112	0,02
77	65	30	5	11,5	94	124	0,02
83	80	30	5	11,5	98	128	0,02
89	80	30	5	11,5	106	136	0,02
104/108	100	40	6	14	130	166	0,04
115	100	40	6	14	136	172	0,04
129/133	125	40	6	14	152	188	0,04
140	125	40	6	14	164	200	0,05
154/159	150	40	6	14	176	212	0,05
169	150	40	6	14	188	224	0,05
204/207	200	50	6	18	231	279	0,08
220	200	50	6	18	244	292	0,09
254/257	250	50	6	18	281	329	0,09
273	250	50	6	18	298	346	0,10
304/308	300	50	6	18	332	380	0,11
324	300	50	6	18	348	396	0,11
356	350	50	6	18	394	442	0,12
407	400	60	6	22	448	508	0,17
508	500	60	6	22	550	610	0,21