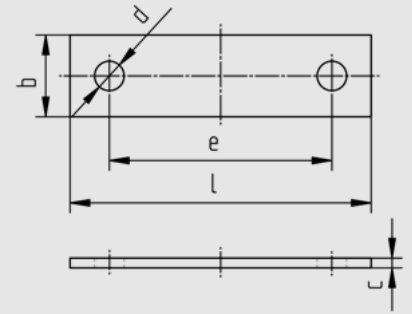


Rohrunterlage Type RU

für Type RB DIN 3570-A und RBH ähnlich DIN 3570-A
NW 15 - 500

Tatsächliche Abmessungen der Rohrbefestigungen hängen von den einzelnen Profiltoleranzen ab.

Technische Änderungen vorbehalten.



d1	Nennweite	b	c	d	e	l	Gewicht kg/Stk.
22	15	30	3	11,5	34	64	0,05
27	20	30	3	11,5	40	70	0,05
34	25	30	3	11,5	48	78	0,06
43	32	30	3	11,5	56	86	0,06
49	40	30	3	11,5	62	92	0,07
61	50	40	3	14	76	112	0,11
77	65	40	3	14	94	130	0,12
89	80	40	3	14	106	142	0,13
115	100	50	3	18	136	184	0,22
140	125	50	3	18	164	212	0,25
169	150	50	3	18	192	240	0,28
220	200	60	4	23	248	308	0,56
273	250	60	4	23	302	362	0,68
324	300	60	4	23	352	412	0,78
356	350	70	4	27	402	474	1,01
407	400	70	4	27	452	524	1,01
508	500	70	4	27	554	626	1,01