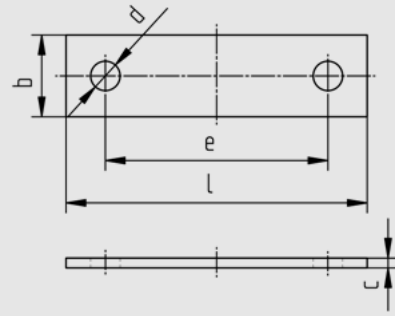


### Rohrunterlage Type RUL

für Type RBL ähnlich DIN 3570-A  
NW 15 - 500

Tatsächliche Abmessungen der Rohrbefestigungen hängen von den einzelnen Profiltoleranzen ab.

Technische Änderungen vorbehalten.



d1	Nennweite	b	c	d	e	l	Gewicht kg/Stk.
22	15	30	3	9	35	65	0,05
27	20	30	3	9	40	70	0,05
34	25	30	3	9	48	78	0,06
43	32	30	3	9	56	86	0,06
49	40	30	3	9	62	92	0,07
53	50	30	3	11,5	68	98	0,07
61	50	30	3	11,5	76	106	0,08
68	65	30	3	11,5	82	112	0,08
77	65	30	3	11,5	94	124	0,09
83	80	30	3	11,5	98	128	0,09
89	80	30	3	11,5	106	136	0,10
104/108	100	40	3	14	130	166	0,16
115	100	40	3	14	136	172	0,16
129/133	125	40	3	14	152	188	0,18
140	125	40	3	14	164	200	0,19
154/159	150	40	3	14	176	212	0,20
169	150	40	3	14	188	224	0,21
204/207	200	50	3	18	231	279	0,33
220	200	50	3	18	244	292	0,34
254/257	250	50	3	18	281	329	0,39
273	250	50	3	18	298	346	0,41
304/308	300	50	3	18	332	380	0,45
324	300	50	3	18	348	396	0,47
356	350	50	3	18	394	442	0,52
407	400	60	4	22	448	508	0,96
508	500	60	4	22	550	610	1,15