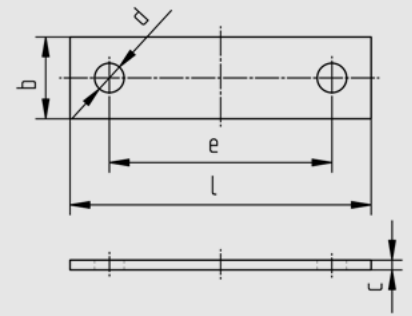


Rohrunterlage Type RUS

für Flachstahlbügel Type SBS, Polyethylen PEHD
NW 100 - 800

Tatsächliche Abmessungen der Rohrbefestigungen hängen von den einzelnen Profiltoleranzen ab.

Technische Änderungen vorbehalten.



d1	Nennweite	b	c	d	e	l	Gewicht kg/Stk.
115	100	50	6	18	135	183	0,05
140	125	50	6	18	161	209	0,06
169	150	50	6	18	192	240	0,07
220	200	50	6	18	244	292	0,08
273	250	50	6	18	298	346	0,10
324	300	60	6	23	352	412	0,14
356	350	60	6	23	398	458	0,16
407	400	60	6	23	448	508	0,17
508	500	60	6	23	550	610	0,21
610	600	70	6	27	659	731	0,29
712	700	70	6	27	759	831	0,33
813	800	70	6	27	859	931	0,37