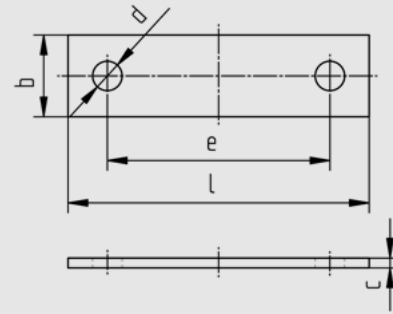


Rohrunterlage Type RUK

für Bockschelle Type BSK, Polyethylen PEHD
d1 20 - 1000 mm

Tatsächliche Abmessungen der Rohrbefestigungen hängen von den einzelnen Profiltoleranzen ab.

Technische Änderungen vorbehalten.



d1	b	c	d	e	l	Gewicht kg/Stk.
20	30	5	11,5	58	88	0,01
25	30	5	11,5	63	93	0,01
32	30	5	11,5	70	100	0,01
40	30	5	11,5	78	108	0,02
50	30	5	11,5	88	118	0,02
56	30	5	11,5	94	124	0,02
63	30	5	11,5	101	131	0,02
75	30	5	11,5	113	143	0,02
90	30	5	11,5	128	158	0,02
110	40	6	14	161	197	0,04
125	40	6	14	177	213	0,05
140	40	6	14	192	228	0,05
160	40	6	14	211	247	0,06
180	40	6	14	232	268	0,06
200	40	6	14	252	288	0,06
225	40	6	14	283	319	0,07
250	50	6	18	304	352	0,10
280	50	6	18	334	382	0,11
315	50	6	18	369	417	0,12
355	50	6	18	409	457	0,13
400	50	6	18	454	502	0,14
450	50	6	18	504	552	0,15
500	50	6	18	554	602	0,17
560	50	6	18	630	678	0,19
630	50	6	18	700	748	0,21
710	50	6	18	778	826	0,23
800	50	6	18	868	916	0,26
900	50	6	18	968	1016	0,28
1000	50	6	18	1068	1116	0,31