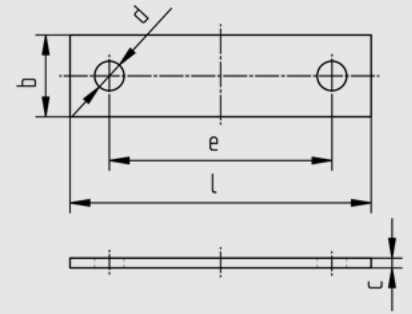


Rohrunterlage Type RUR

für Flachstahlbügel Type SBR
NW 100 - 800

Tatsächliche Abmessungen der Rohrbefestigungen hängen von den einzelnen Profiltoleranzen ab.

Technische Änderungen vorbehalten.



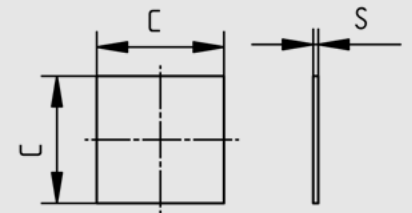
d1	Nennweite	b	c	d	e	l	Gewicht kg/Stk.
115	100	40	3	14	141	177	0,17
140	125	40	3	14	167	203	0,19
169	150	40	3	14	195	231	0,22
220	200	40	3	14	246	282	0,27
273	250	50	3	18	304	352	0,42
324	300	50	3	18	355	403	0,48
356	350	50	3	18	387	435	0,51
407	400	50	3	18	437	485	0,57
508	500	50	3	18	539	587	0,69
610	600	60	4	23	651	711	1,34
712	700	60	4	23	752	812	1,53
813	800	60	4	23	854	914	1,72

Unterlagsblech Type UB

für Type RB DIN 3570-A und RBH/RBL ähnlich DIN 3570-A
NW 15 - 250

Tatsächliche Abmessungen der Rohrbefestigungen hängen von den einzelnen Profiltoleranzen ab.

Technische Änderungen vorbehalten.



Nennweite	c	s	Gewicht kg/Stk.
15	50	2	0,04
20	50	2	0,04
25	50	2	0,04
32	50	2	0,04
40	50	2	0,04
50	50	2	0,04
65	80	2	0,10
80	80	2	0,10
100	80	2	0,10
125	80	2	0,10
150	80	2	0,10
200	80	2	0,10
250	80	2	0,10