

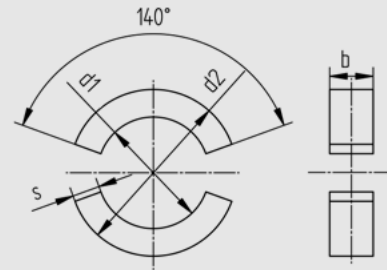
Hartholzbeilage Type HBA, HBB, HBC

NW 15 - 1000

Die angeführten Hartholzbeilagen können mit allen Rohrschellen und Rohrschlitten lt. unserem Katalog kombiniert werden.

Tatsächliche Abmessungen der Rohrbefestigungen hängen von den einzelnen Profiltoleranzen ab.

Technische Änderungen vorbehalten.



d1	Nennweite	d2 für HBA	bxs für HBA	Gewicht kg/Paar für HBA	d1	Nennweite	d2 für HBB	bxs für HBB	Gewicht kg/Paar für HBB
22	15	49	30x13,5	0,03	22	15	61	40x19,5	0,05
27	20	61	40x17	0,05	27	20	77	40x25	0,09
34	25	77	40x21,5	0,08	34	25	89	40x27,5	0,12
43	32	89	40x23	0,10	43	32	115	50x36	0,24
49	40	89	40x20	0,09	49	40	115	50x33	0,23
61	50	115	50x27	0,20	61	50	140	50x39,5	0,33
77	65	115	50x19	0,15	77	65	140	50x31,5	0,29
89	80	140	50x25,5	0,24	89	80	169	50x50	0,44
115	100	169	50x27	0,32	115	100	220	50x52,5	0,75
140	125	220	50x40	0,61	140	125	273	60x66,5	1,40
169	150	220	50x25,5	0,42	169	150	273	60x52	1,17
220	200	273	60x26,5	0,67	220	200	324	60x52,5	1,45
273	250	324	60x25,5	0,78	273	250	356	60x41,5	1,33
324	300	407	70x41,5	1,81	324	300	457	70x66,5	3,10
356	350	457	70x50,5	2,45	356	350	457	70x50,5	2,45
407	400	457	70x25	1,29	407	400	508	70x50,5	2,76
508	500	610	100x51	4,87	508	500	712	100x102	10,64
610	600	712	100x51	5,76	610	600	813	100x101,5	12,35
712	700	813	100x50,5	6,58	712	700	915	120x101,5	16,94
813	800	915	120x51	9,04	813	800	1016	120x101,5	19,05
915	900	1016	120x50,5	10,00	915	900	1120	120x102,5	21,40
1016	1000	1120	120x52	11,39	1016	1000	1220	120x102,5	23,40

d1	Nennweite	d2 für HBC	bxs für HBC	Gewicht kg/Paar für HBC
22	15	77	40x27,5	0,09
27	20	89	40x31	0,12
34	25	115	50x40,5	0,26
43	32	115	50x36	0,24
49	40	140	50x45,5	0,36
61	50	169	50x54	0,53
77	65	169	50x46	0,48
89	80	220	50x65,5	0,86
115	100	273	60x79	1,57
140	125	273	60x66,5	1,40
169	150	324	60x77,5	1,96
220	200	356	60x68	2,00
273	250	407	70x67	2,72
324	300	508	70x92	4,58
356	350	508	70x76	3,93
407	400	610	100x101,5	8,82
508	500	813	100x152,5	17,20
610	600	915	120x152,5	23,86
712	700	1016	120x152	26,95
813	800	1120	120x153,5	30,45
915	900	1220	120x152,5	33,41
1016	1000	1320	120x152	36,43