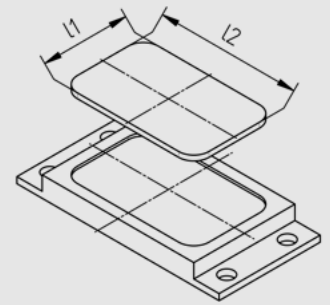
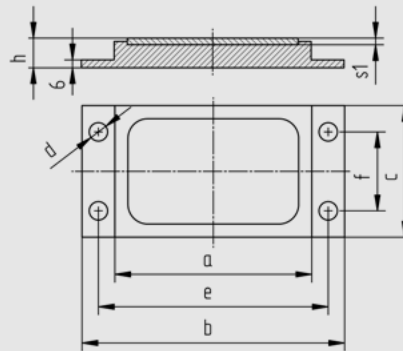


Teflonaufleger zum Verschrauben Type TAL-B

Tatsächliche Abmessungen der Rohrbefestigungen hängen von den einzelnen Profiltoleranzen ab. Berechnungsgrundlagen der Belastungswerte siehe Seite 2.0 und 2.1. Die angegebenen Belastungswerte sind für Material S235JR bei Raumtemperatur angegeben.

Technische Änderungen vorbehalten.



a	e	c	f	b	h	s1	d	l1	l2	Gewicht kg/Stk.	Fz (kN)
100	125	50		150	22	5,00	11,5	30	80	0,89	22,0
150	175	50		200	22	5,00	11,5	30	130	1,20	37,0
200	225	50		250	22	5,00	11,5	30	180	1,50	52,0
300	325	50		350	22	5,00	11,5	30	280	2,20	82,0
400	425	50		450	22	5,00	11,5	30	185	2,90	112,0
500	525	50		550	22	5,00	11,5	30	235	3,50	142,0
150	175	100	60	200	22	5,00	14,0	80	130	2,50	98,0
200	225	100	60	250	22	5,00	14,0	80	180	3,20	138,0
300	325	100	60	350	22	5,00	14,0	80	280	4,70	219,0
400	425	100	60	450	22	5,00	14,0	80	185	6,20	286,0
500	525	100	60	550	22	5,00	14,0	80	235	7,70	366,0
200	225	150	100	250	22	5,00	14,0	130	180	4,80	228,0
300	325	150	100	350	22	5,00	14,0	130	280	7,10	358,0
400	425	150	100	450	22	5,00	14,0	130	185	9,30	471,0
500	525	150	100	550	22	5,00	14,0	130	235	11,50	600,0
300	325	200	150	350	22	5,00	14,0	180	280	9,40	498,0
400	425	200	150	450	22	5,00	14,0	180	185	12,40	656,0
500	525	200	150	550	22	5,00	14,0	180	235	15,40	835,0

