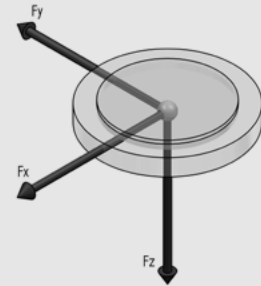
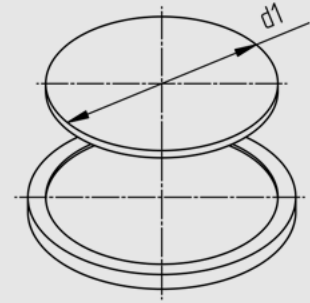
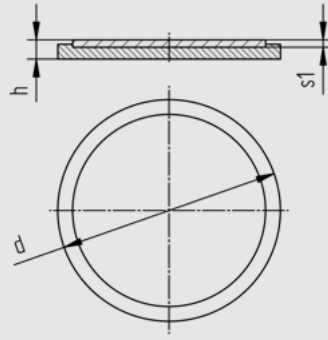


## Teflonaufleger zum Verschweißen Type TAL-C

Tatsächliche Abmessungen der Rohrbefestigungen hängen von den einzelnen Profiltoleranzen ab. Berechnungsgrundlagen der Belastungswerte siehe Seite 2.0 und 2.1. Die angegebenen Belastungswerte sind für Material S235JR bei Raumtemperatur angegeben.

Technische Änderungen vorbehalten.



d1	h	s1	d	Gewicht kg/Stk.	Fz (kN)
40	10	5	50	0,20	13,0
60	12	5	80	0,40	29,0
80	12	5	100	0,60	50,0
100	12	5	120	0,80	78,0
130	12	5	150	1,50	132,0
160	12	5	180	1,80	200,0
180	12	5	200	2,20	254,0