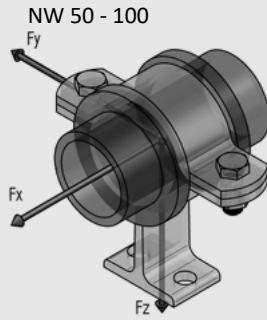


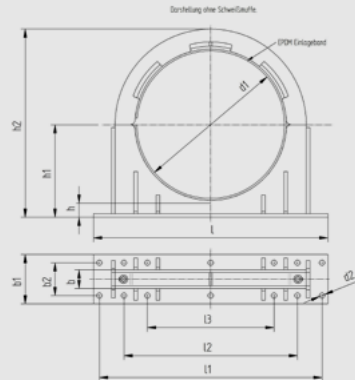
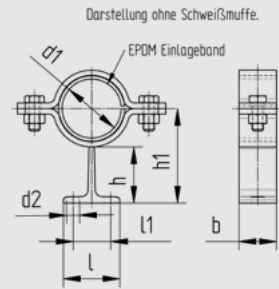
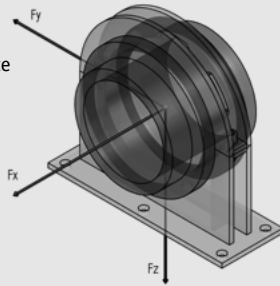
## Festpunkt PE Type FPKU NW 50 - 600

Die Abmessungen der verwendeten Rohrschellen sind ausgelegt für Rohrklasse L10PE, Werkstoff PE100, SDR11 (Toleranzen lt. DIN 8074). Die Kraftübertragung der Festpunkte findet größtenteils über Formschluss mit Festpunkt-Fittings L10PE, PE100, SDR11 statt. Die in Rohrleitungsrichtung wirkende Kraft ( $F_x$ ) gilt nur unter der Voraussetzung, dass keine Neigung zwischen der Mittellinie des Rohres und der x-Achse auftritt.

Tatsächliche Abmessungen der Rohrbefestigungen hängen von den einzelnen Profiltoleranzen ab. Berechnungsgrundlagen der Belastungswerte siehe Seite 2.0 und 2.1. Die angegebenen Belastungswerte sind für Material S235JR bei Raumtemperatur angegeben. Technische Änderungen vorbehalten.

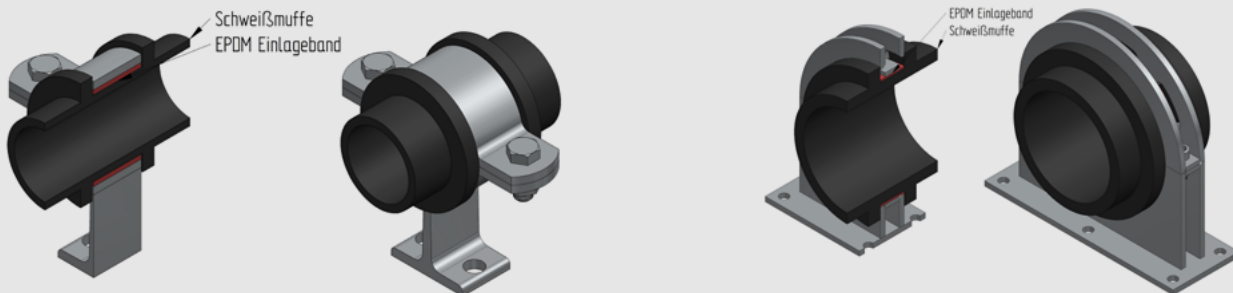


NW 125 - 600



d1	Nennweite	h	h1	b	b1	b2	d2	l	l1	l2	l3	Gewicht kg/Stk.	F <sub>x</sub> (kN)	F <sub>y</sub> (kN)	F <sub>z</sub> (kN)
63	50	60	101	40			14	60	40			1,09	4,0	0,5	1,0
75	65	60	107	40			14	60	40			1,12	4,0	0,5	1,0
90	80	60	115	40			14	60	40			1,27	4,0	0,5	1,0
110	100	60	126	50			14	60	40			2,40	4,0	0,5	1,0
125	125	60	134	50	120	90	14	320	280			9,98	8,0	5,0	3,0
140	125	60	142	50	120	90	14	320	280			11,03	10,0	5,0	4,0
160	150	60	152	50	120	90	18	360	320			11,79	12,0	5,0	5,0
180	175	60	162	50	120	90	18	380	340			13,26	15,0	5,0	5,0
200	200	60	174	50	140	100	18	400	360			14,83	20,0	5,0	5,0
225	200	60	184	50	140	100	18	400	360			16,22	25,0	5,0	5,0
250	250	60	200	60	160	120	18	500	460			21,11	30,0	5,0	5,0
280	250	60	214	60	160	120	18	500	460			24,09	37,0	5,0	5,0
315	300	60	231	60	160	120	18	540	500			26,37	47,0	5,0	7,0
355	350	60	253	70	200	140	23	610	560	210		44,77	60,0	5,0	10,0
400	400	60	278	70	200	140	23	680	630	280		56,20	75,0	10,0	12,0
450	450	60	303	70	200	140	23	741	691	341		64,00	90,0	10,0	16,0
500	500	60	330	70	200	140	23	830	760	590	380	76,97	117,0	10,0	20,0
560	560	60	360	80	210	160	23	900	850	600	350	88,38	120,0	10,0	20,0
630	600	60	395	80	210	160	23	1000	950	740	540	105,91	130,0	10,0	29,0

Bund des Festpunkt-Fittings muss die angegebenen Kräfte übertragen. Keine Kraftübertragung nur durch alleinige Schellenklemmung möglich.



NW	50	65	80	100	125	150	175	200	250	300	350	400	450	500	560	600
Schraubenqualität Schelle	8.8	8.8	8.8	8.8	8.8	8.8	8.8	8.8	8.8	8.8	8.8	8.8	8.8	10.9	10.9	12.9
Anzugsmoment Schelle Nm	80	80	80	80	80	80	180	180	360	360	360	700	700	1000	1000	1200
Schraubenqualität Grundplatte	8.8	8.8	8.8	8.8	8.8	8.8	8.8	8.8	8.8	8.8	8.8	8.8	8.8	8.8	8.8	8.8
Anzugsmoment Grundplatte Nm	80	80	80	80	80	80	180	180	180	180	360	360	360	360	360	360